

# Bilan Carbone 2024

AG NEODD 2030

18/06/2025

## PROJET



CATHERINE CARLINO

AG NEODD 2030

# CONTEXTE OBJECTIFS

Bilan GES 2024 **INITIAL**

Méthode BEGES - ADEME

Prendre conscience de  
la dépendance de sa  
chaîne de valeur aux  
enjeux climatiques

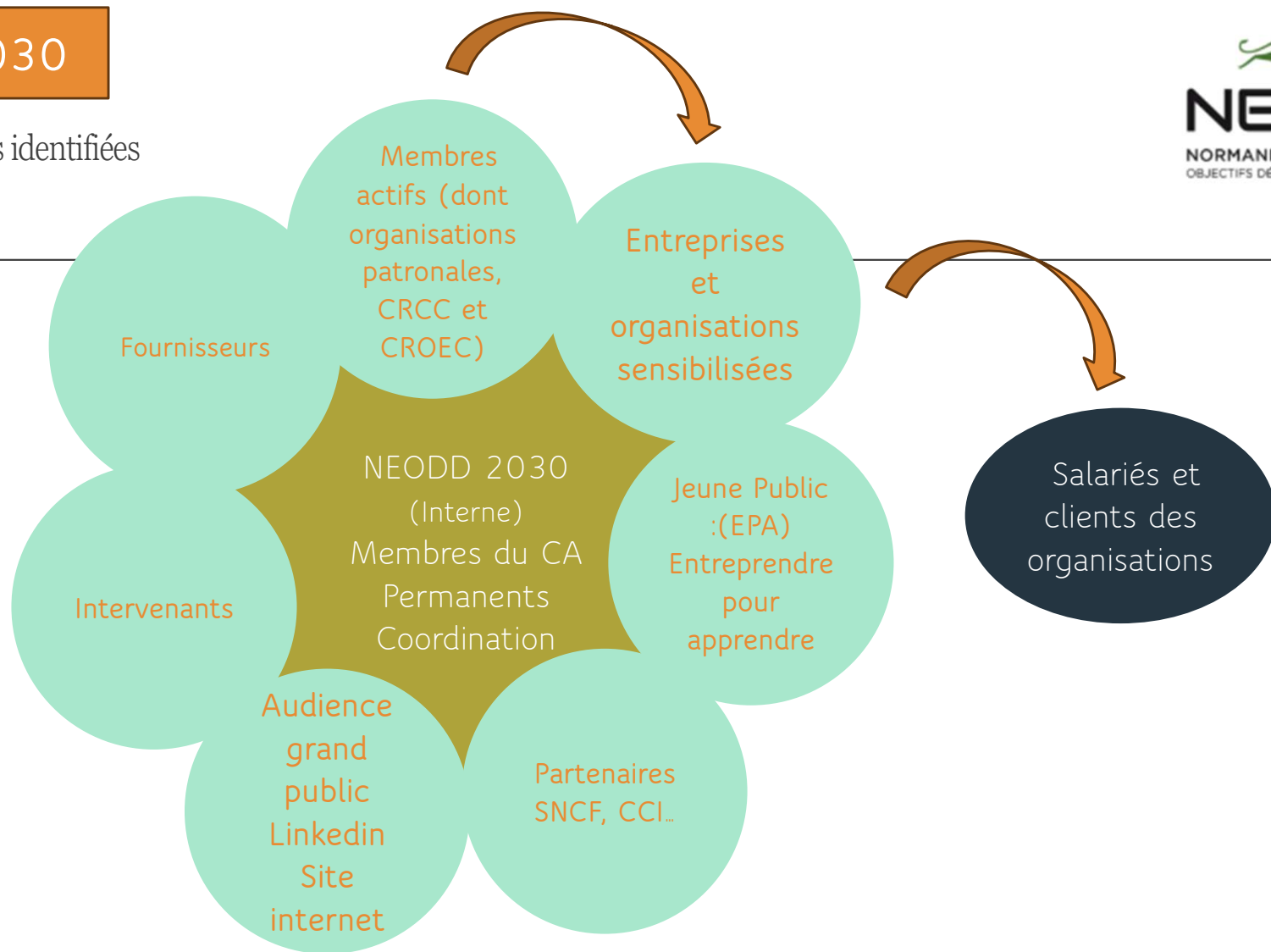
Savoir identifier parmi  
ses pistes d'actions :  
les immédiates , les  
prioritaires, les  
stratégiques

Être force de  
mobilisation sur le  
territoire normand

Montrer l'exemple  
auprès des membres  
et parties prenantes

## AG NEODD 2030

Les Parties prenantes identifiées  
et mobilisées



AG NEODD 2030

# CONTEXTE METHODOLOGIE

Bilan GES 2024 **INITIAL**

Méthode BEGES ADEME

Etapes

## PILOTAGE

Gouvernance impliquée -  
Formation des pilotes et  
Conformité des outils

## PERIMETRE

Identification des flux  
(cartographie)

## MOBILISATION

interne et de la gouvernance  
mais également forte  
mobilisation des parties  
prenantes externes  
(spécificité NEODD)

## COLLECTE

avec nomination d'un pilote  
interne et mise en place  
de tableau de bords de  
collecte

Scope 1-2-3

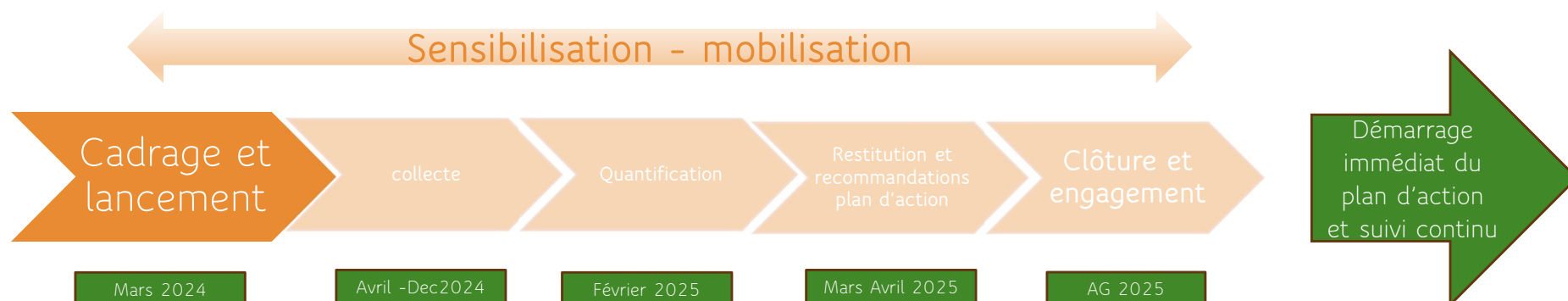
## CALCULS

suivant les règles BEGES  
de l'ADEME

avec une connaissance des limites  
liées au incertitudes ( données  
physiques - ratios  
monétaires - Facteurs  
d'emmissions)

**PLAN** de réduction à  
objectif CT (2-3 ans )/  
horizon prochain bilan  
carbone et plan d'action  
immédiat

# Déroulé de la mission 2024



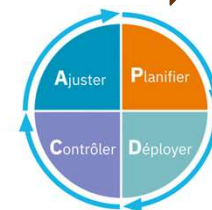
La mission se déroule en 5 phases

Phase préalable :

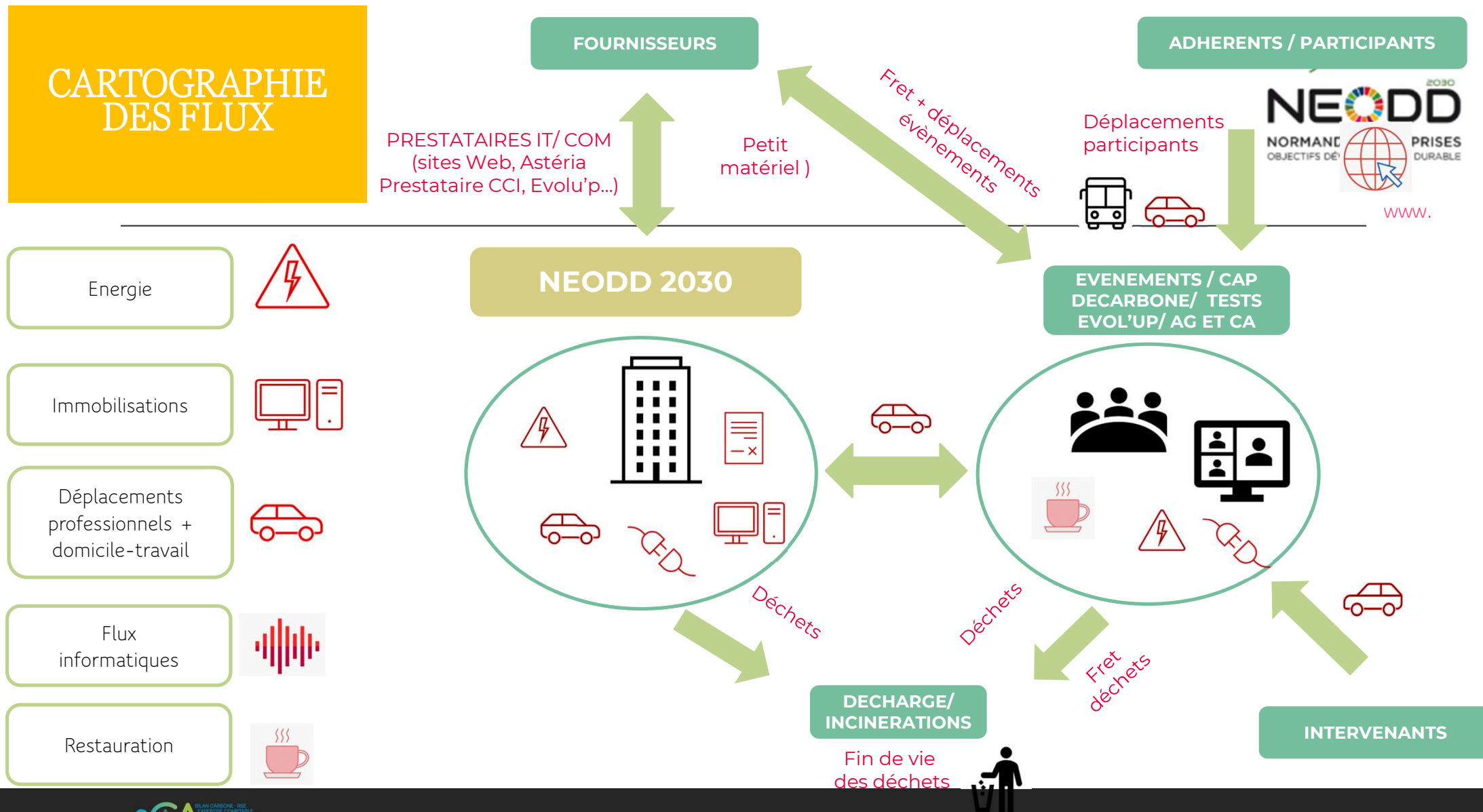
- Identification des enjeux
- Cartographie des flux
- Choix du périmètre
- Nomination d'un pilote

Ces phases ont été initiées avec la gouvernance et supervisées par la directrice générale Sabine GUICHET LEBAILLY

Phase finale : proposition et validation du plan d'action

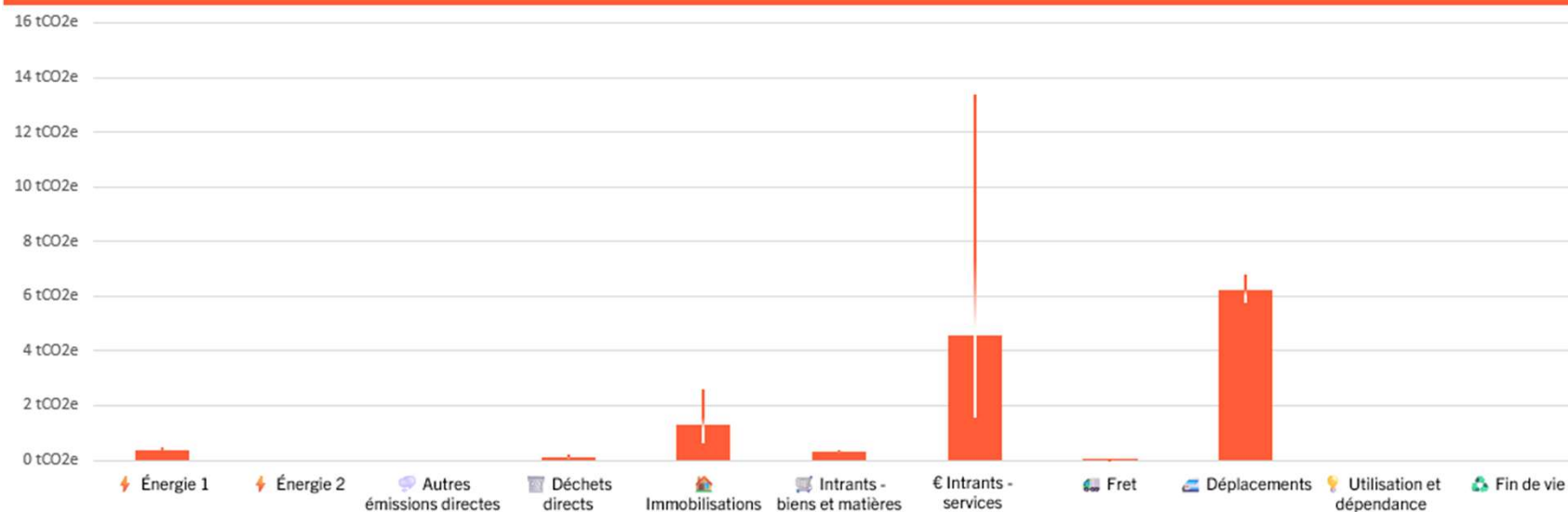


# CARTOGRAPHIE DES FLUX



## LES RESULTATS

Bilan Carbone®



Bilan Carbone®

- € Intrants - services
- Fin de vie
- Énergie 1
- Énergie 2
- Autres émissions directes
- Immobilisations
- Utilisation et dépendance
- Déchets directs
- Déplacements
- Fret
- Intrants - biens et matières
- (vide)

Total des émissions

**13 tCO2e**

# ROBUSTESSE DES RESULTATS - INCERTITUDES



Bilan Carbone®	Émissions	
	t CO2e	Relatives
⚡ Énergie 1	0	3%
⚡ Énergie 2	0	0%
💩 Autres émissions directes	0	0%
🗑 Déchets directs	0	1%
🏠 Immobilisations	1	10%
🚚 Intrants - biens et matières	0	2%
💶 € Intrants - services	5	36%
🚚 Fret	0	0%
🚗 Déplacements	6	48%
💡 Utilisation et dépendance	0	0%
♻ Fin de vie	0	0%
<b>Total</b>	<b>13</b>	<b>100%</b>
<b>Total sans l'utilisation en dépendance</b>	<b>13</b>	<b>100%</b>

Qualitative	Incertitudes			α
	Borne Inférieure	Borne Supérieure		
Moyenne	0	0		29%
Très faible	0	0		0%
Très faible	0	0		0%
Très forte	0	0		154%
Forte	1	3		105%
Faible	0	0		21%
Très forte	2	13		193%
Faible	0	0		12%
Très faible	6	7		9%
Très faible	0	0		0%
Très faible	0	0		0%
<b>Moyenne</b>	<b>9</b>	<b>19</b>		<b>48%</b>
<b>Très faible</b>	<b>12</b>	<b>14</b>		<b>7%</b>



## FOCUS sur LES RESULTATS

🚗 Déplacements		
Déplacements domicile-travail	0	0%
Déplacements professionnels	1	9%
Déplacements visiteurs	5	40%
<b>Total</b>	<b>6</b>	<b>48%</b>

Déplacements PRO :  
8026 kms dont 5730  
kms en voiture  
thermique

Déplacements visiteurs  
38861 kms dont 27214  
kms en voiture thermique

Pas de déplacements  
domicile - travail :  
100% télétravail

€ Intrants - services		
Achats de services	0	0%
Usages numériques	1	5%
Ratios monétaires	4	31%
<b>Total</b>	<b>5</b>	<b>36%</b>

Ratios monétaires : en l'absence de données  
CO2 de prestataires , estimation en données  
monétaires (incertitude très forte)

Un site internet 2024 revu avec une  
architecture et un hébergement plus sobre en  
carbone ( étude d'impact en lien avec le  
partenaire **greenoCo**

# PLAN D' ACTIONS ET INDICATEURS

## Bilan GES 2024 Initial

### AMELIORATION DE LA ROBUSTESSE de la COLLECTE

Baisse du ratio  
monétaire : Données  
CO2 des sous traitants /  
amélioration comptage  
des covoiturages  
/pilotage continu de la  
collecte .

### MOBILITE

Création d'un groupe de  
travail avec les PP  
territoriales/  
quantification d'un  
objectif de baisse de  
l'impact par kms  
parcourus atteignable

### ACHATS RESPONSABLES

Mise en place d'une  
grille de cotation tenant  
compte des efforts du  
fournisseur pour  
améliorer son impact

In  
di  
ca  
te  
ur  
s

# PLAN D' ACTIONS ET INDICATEURS

## Bilan GES 2024 Initial

### MOBILISATION

Plan de formation des permanents - sensibilisation des membres - poursuite de la sensibilisation des PP externes

### EVENEMENTIEL RESPONSABLE

Ecriture d'une chartre d'engagement des partenaires – retour aux membres

### SOBRIETE NUMERIQUE

Déstockage numérique r/  
Suivi du poids des pages, du parcours utilisateurs et sensibilisation sur le site NEODD pour l'impact usage et matériel du num / impact EVOL'UP 2025

In  
di  
ca  
te  
ur  
s

---

Merci de votre attention !

